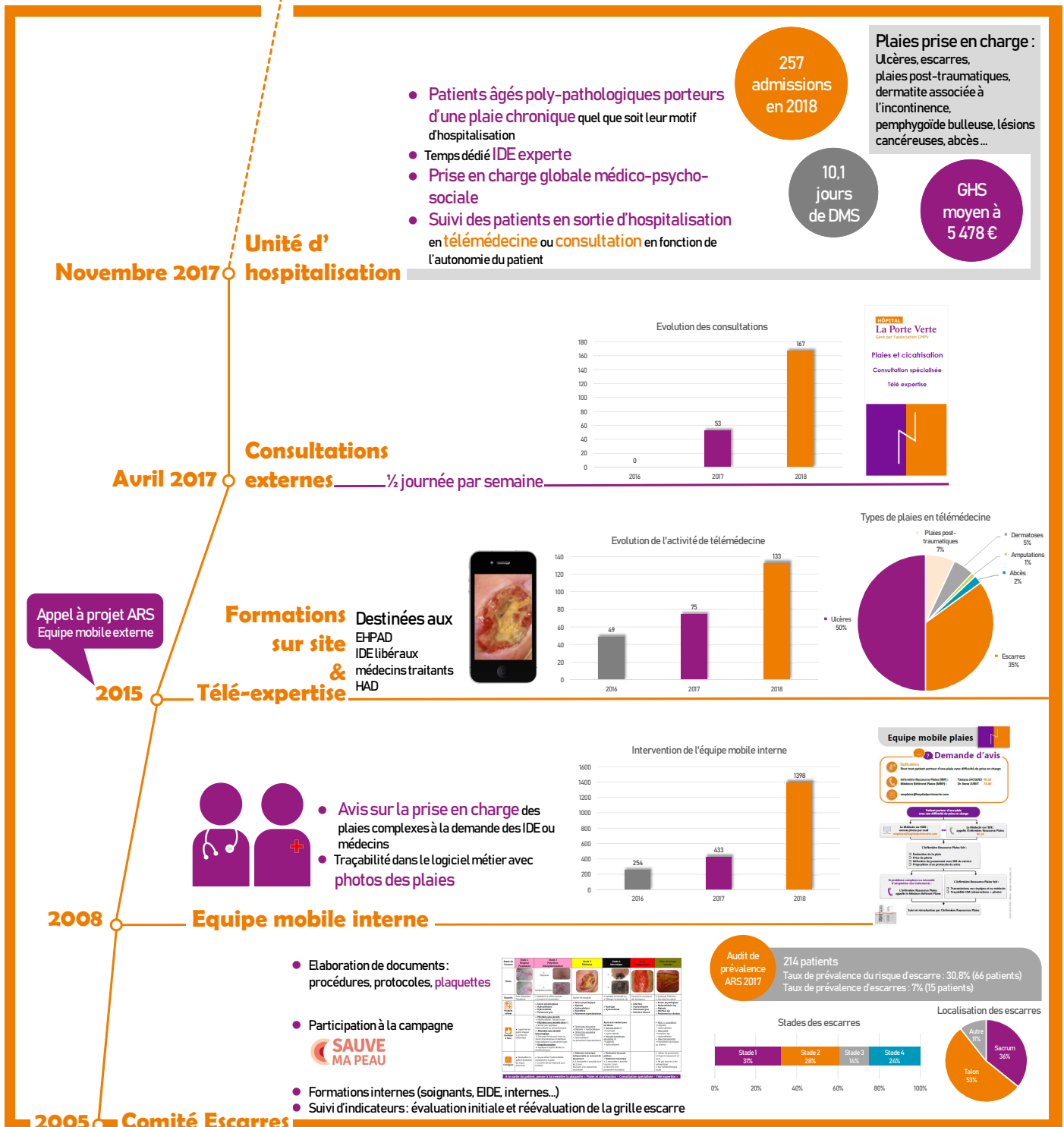


Dr Anne JURET (gériatre), Tatiana JACQUES (IDE experte), Christine THEZÉE (cadre de santé)
Hôpital La Porte Verte, VERSAILLES

L'Hôpital la Porte Verte est un établissement à orientation gériatrique qui a progressivement étoffé sa pratique en structurant une filière de prise en charge médico-soignante.

Un binôme expert, médecin gériatre et infirmière, titulaires d'un DU Plaies et Cicatrisation, coordonne la prise en charge globale des plaies chroniques au sein de l'établissement.

Il intervient dans le cadre d'une offre de soins qui s'adapte aux besoins de chaque patient, à chaque étape de son parcours.



Avantages



Pour les patients :

- Prise en charge optimale et plus rapide des plaies dès le domicile
- Prévention des hospitalisations évitables
- Réduction des transports pour les patients fragiles

Pour les professionnels :

- Montée en compétences et partage d'expériences
- Réduction de l'isolement des professionnels

CONCLUSION

Grâce au regard croisé d'un binôme expert médecin gériatre et IDE, et dans le cadre d'un parcours de soins structuré en interne et en externe, l'Hôpital la Porte Verte a optimisé la prise en charge des patients âgés poly pathologiques porteurs de plaies chroniques.